



**RENZ**  
Premium Quality



**PROTECTIVE  
EQUIPMENT**



**GESICHTSSCHUTZSCHILD**  
1x Kopfhalterung / 1x Schutzschild

**PROTECTIVE FACE SHIELD**  
1x Head Strap / 1x Shield

- Deckt die Gesichtspartie (Augen/Nase/Mund) großflächig ab
- Hoher Tragekomfort durch weiche Stirnpolsterung
- Leicht verstellbares Gummiband
- Maximale Bewegungsfreiheit des Kopfes
- Für Brillenträger geeignet
- Optimale Luftzirkulation verhindert das Beschlagen des Schildes
- One Size: für Erwachsene und Kinder geeignet
- Wechseln eines Mundschutzes ohne Abnehmen des Schutzschildes möglich
- Austauschbare Schilde als Zubehör erhältlich

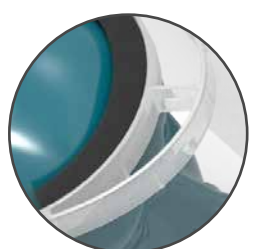
- Full face protection (mouth/nose/eyes)
- Comfortable to use due to soft forehead pad
- Easy to adjust rubber band
- Maximum head movement possible
- Suitable for use with glasses
- Optimal air circulation prevents shield from fogging
- One size fits all
- Surgical mask change possible without removing face shield
- Replacement shields available

**Gesichtsschutzschild ist zertifiziert nach:**  
EN 166:2001 PSA / Rev. 01 2.4.2020 – Prüfgrundsatz COVID-19 Gefährdung;  
Verordnung (EU) 2016/425 PSA (9. März 2016) Kategorie II (9. März 2016) nach Anhang II  
Zertifiziert durch ECS - 1120-ECS-20 vom 17. April 2020  
Baumusterbescheinigung - 1120-ECS-20 / MR 11201-ECS-20

**Protective face shield is certified to:**  
EN 166:2001 PSA/Rev. 01 2.4.2020 – Test principles COVID-19 threat;  
(EU) regulation 2016/425 PSA (March 9<sup>th</sup> 2016) Category II (March 9<sup>th</sup> 2016) according to annex II  
Certified by ECS – 1120-ECS-20 as of April 17<sup>th</sup> 2020  
ECS type approval– 1120-ECS-20 / MR 11201-ECS-20

**Dies ist kein medizinischer Artikel.**  
Ein ausreichender Schutz vor Infektionen ist hierdurch nicht gewährleistet.  
Das zusätzliche Tragen eines zertifizierten Mundschutzes wird dringend empfohlen.

**This is not medical equipment.**  
Used alone it is not sufficient to protect from infections.  
The additional use of a surgical mask is highly recommended.



Weiche Stirnpolsterung (15 mm)  
Soft forehead pad (15 mm)



Leicht verstellbar für perfekten Halt  
Easy to adjust for a perfect fit



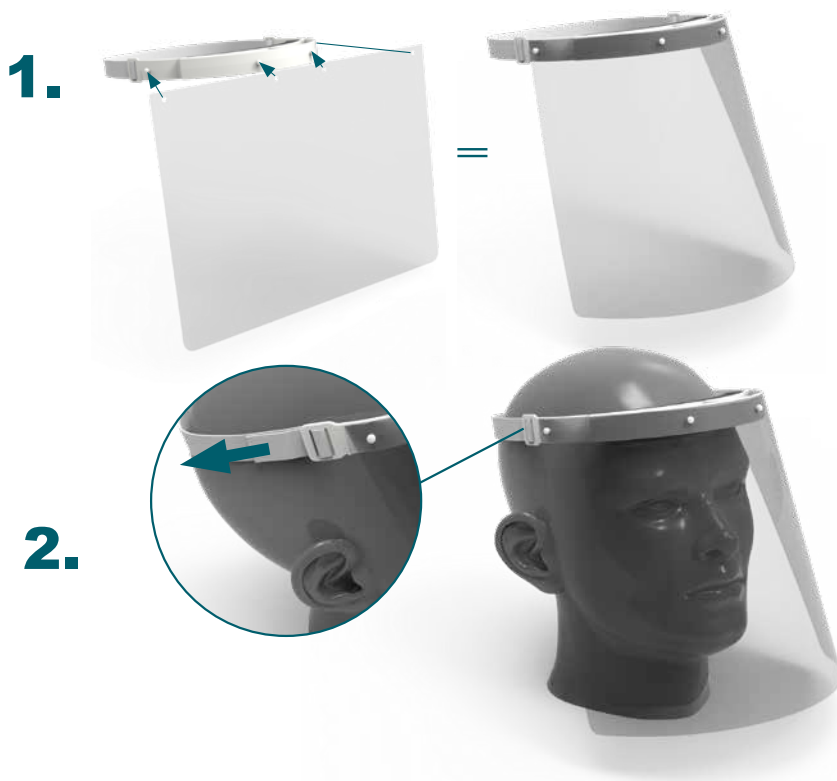
Schutzschild austauschbar  
Replaceable shield



Art.No. 4798000100



[www.renz.com](http://www.renz.com)



**Warnhinweis:**

Der Gesichtsschutzschild ist ausschließlich zum Tröpfchenschutz einzusetzen.  
Der Gesichtsschutzschild darf nicht während des Führens von Kraftfahrzeugen aller Art getragen werden.

**Warning:**

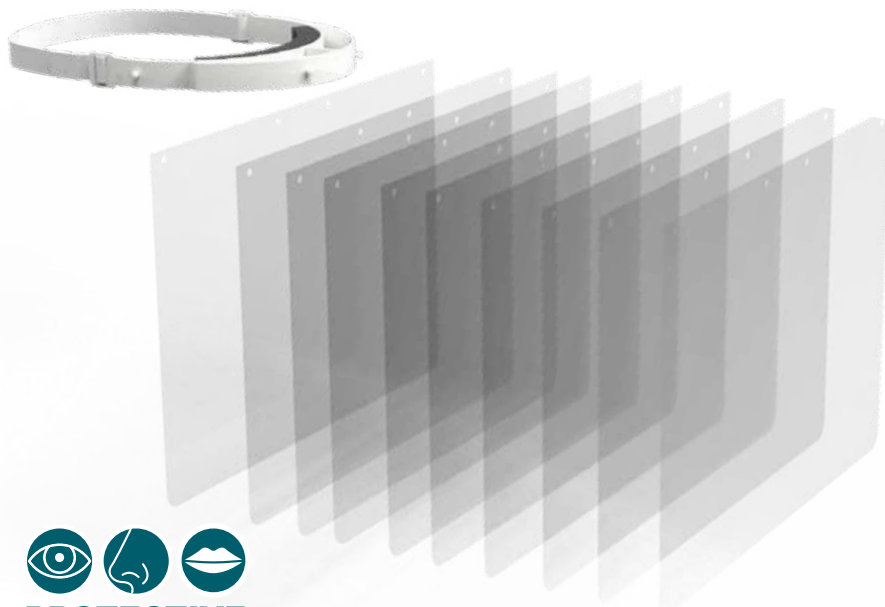
The face shield is to be used exclusively for protection from airborne droplets.  
The face shield must not be used whilst driving motor operated vehicles of any kind.

**Pflegehinweis:**

Die Schutzschilde dürfen ausschließlich mit Desinfektionsmittel (mind. 70% Ethanolgehalt) gereinigt werden.  
Andere Reinigungsmittel (auch Wasser) können den Schutzfilm der Folie angreifen.  
Wir empfehlen das regelmäßige Austauschen durch neue Schutzschilde.

**Care instructions:**

The protective shields should only be cleaned with disinfectant (at least 70% ethanol content).  
Other cleaning agents (including water) can destroy the protective film of the shield.  
We recommend replacing the shield regularly.



**Optionales Zubehör:**

**Ersatzschilde für  
RENZ Gesichtsschutzschild**  
10 Stück  
Art.No. 4798000110

**Optional accessories:**

**Replacement shields for  
RENZ Protective Face Shield**  
10 pieces  
Art.No. 4798000110